

リフォーム会場
10.18(土)
19(日)

リフォームか？新築か？悩まれている方必見！ 2棟同時 見学会開催 OPEN

AM10:00~PM4:30

今回ご覧いただく建物はお施主様のお住まいです。
両会場は徒歩圏内にごじます

築2年会場
10.18(土)
1日限定

「大改造！築45年の家」

今回のリフォーム現場を解体すると、キッチンの下には玄関からずっと奥へと続く土間がありました。そこには昔使われていた井戸の存在も！
その土間を底上げし、キッチン・廊下・部屋が一つと作られていました。
脱衣場と洗面所はとても狭く、洗濯するにも一苦労でした。お風呂にはたくさんの段差があり手すりを付けるなど、これまでいろいろとされてきましたが、今回は大々的にリフォームを決心することとなりました。
部屋と部屋とをつなぐ廊下にも大小さまざまな段差があり、お年寄りには大変な段差9センチというところもありました。すべてにおいてバリアフリーにはしませんでした。が、可能な限りバリアフリーにしおばあちゃんが快適に過ごせる空間となりました。

工事前



完成

「見てみよう！新築1年半後の家」

新築をお考えの方！
注文住宅を建てられた先輩
に生の声を聞いてみよう。

以前、弊社で建築されたお客様のご厚意で、実際に住まわれているお宅を10月18日(土)の1日限りで公開していただくことが出来ました。
こちらのお宅は入居されてから2年。悩みに悩んで出した自由設計の間取り。「この間取りで良かった☆」「ここはこうすれば良かった...」 収納は足りているか？キッチンなど使い勝手は？実際に暮らしてみて、使ってみて初めて分かることもあります。
これから家を建てようと思っている方・間取りは決まったけど、ほんとにこれで進めていいのか？悩まれている方、家を建てた先輩にいろいろと聞いてみてはいかがでしょうか？
あなたの悩みが少しでも解決し、理想のマイホームへの一歩を踏み出してみませんか？
まずは、リフォーム見学会場へお越しください。ご案内いたします。

体験コーナー

先着10名様
手形の
プレゼント！

壁塗り体験

10月19日のみ

ヨーロッパ漆喰(天然無機質100%の天然素材)で壁塗り体験！
(リフォーム物件に使用しています。)
ご自身で塗られた漆喰に手形をしてお持ち帰りいただけます！
是非、体験してみてください！
ヨーロッパ漆喰



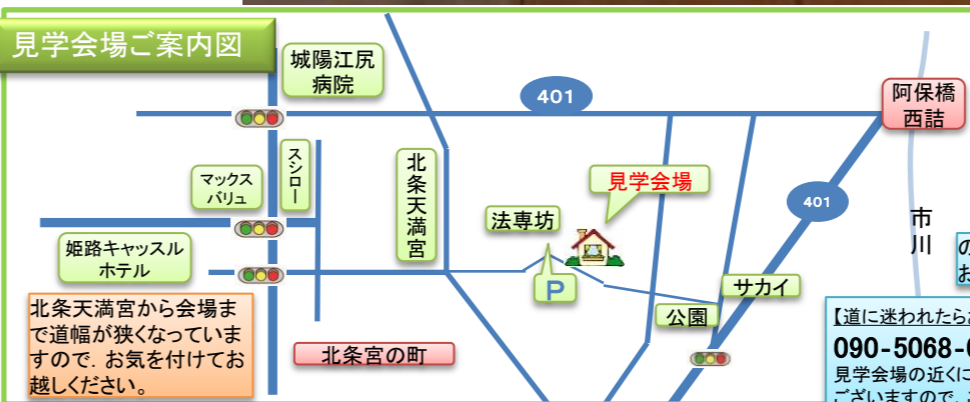
スーパーボールすくい

両日

見学会中、小さなお子様にお楽しみいただけるよう、スーパーボールすくいをご用意しています。
もちろん、親子でも楽しんでください！



見学会場ご案内図



【道に迷われたらお電話下さい】
090-5068-0906
見学会場の近くに、駐車スペースがございますので、ご利用ください

キッズスペースもご用意しておりますので、お子様連れのご家族も安心してご参加ください。

小さなお子様連れでも、参加していただけますよう、キッズスペースもご用意しております。
小さなお子様でも絵本・おもちゃなどでスタッフが一緒に遊んでいますのでどうぞご安心ください。



都出建築 〒671-0251 姫路市花田町上原田149-3

TEL 079-228-5556

FAX 079-228-7660 携帯 090-5068-0906

メールアドレス: info@toidekenchiku.jp
http://www.toidekenchiku.jp/

いろはハウジング

検索



高齢者のためのリフォーム

～おばあちゃんが快適に過ごせるために...～

お施主様は高齢で足もお悪いですが、日常生活はご自分で過ごされ、娘さんがお手伝いに来られています。お施主様のお宅は築45年。45年前の造りなので、あらゆるところに高い段差があります。これからも住まれるご自宅を、バリアフリーにするためにリフォームを決断されました。

バリアフリーをお考えの方はもちろん！我が家が古くなってきたから建て替えやリフォームをお考えの方、新築を建てたいが予算をおさたくて、中古物件を購入しリフォームをしようかとお考えの子育て世代のご家族も、完成されたリフォーム後のお宅を是非、ご覧になってください。

で囲っている所が今回のリフォーム箇所です

Before



解体前のキッチン

井戸

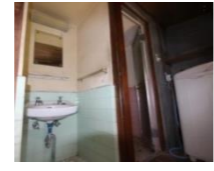


玄関から奥へと続く土間
解体後



キッチンを解体するとその下からは、埋められていない井戸がそのまま残されていました。この井戸は神主さんにお祓いをしていただき、きちんと蓋をしてリフォームを行いました。

After



洗面・浴室・脱衣場



すべて解体し、柱のみに



柱の下の部分は腐っていました

参考価格	クロス張替え 1㎡ 920円～ 40㎡以上(6畳間)	外壁塗り替え 1㎡ 1,850円～ ただし200㎡以上	屋根の葺き替え 1㎡ 13000～
	※現況の見積りにより金額の変更があります。 ※ご来場された特典ございます。会場にてご確認ください。		

あなたの疑問にお答えする 資金計画セミナー

- 住宅ローンを選ぶ基準
 - リスクの少ない住宅ローンの組み方
 - 家づくりのタイミング など...
- 家を購入・リフォームには資金が必要です。家が欲しいけど住宅ローンをどこで組めばいいのかわからない？
そもそも住宅ローンの内容がイマイチわからない？
疑問に思うことは人それぞれです。そういった疑問にお答えするコーナー(*^_^*)
是非お気軽にご質問ください♪

10月18日・19日
11:00～
15:00～

我が家はどっちが得かな？ 建替えVSリフォーム相談

「建替えにするかリフォームにするか悩んでいます。どっちが得ですか？」という質問をよく受けます。勿論それは、建物の構造や状態・敷地の状況・資金計画などによってどちらが良いかが変わってきます。アドバイザーがお客様の理想とするライフスタイルを丁寧にヒアリングし、過去の実例を参考にしながら、お客様のお悩みを解決していきます。

10月18日・19日
10:30～
14:00～

参考

リフォームしたときの
減税制度があります

※詳しくは会場スタッフまでお問い合わせください。

所得税額の控除

一定のリフォームをされた場合、20万円～25万円の所得税額の控除が受けられる場合があります。
H29年12月31日まで

固定資産税の減額措置

一定のリフォームを行った場合、家屋の固定資産税額の1/3～1/2の減額が受けられる場合があります。(1年間)

当社でリフォームをされた お客さまの声

＜子供が家族で戻ってくるのをきっかけに、
リフォームを決めました＞

昔ながらの古い作りだったので、LDKに変更し水廻りも新しくしました。やはり悩んだのはキッチンで娘が使いやすいようにと一緒にショールームにも行きました。その際、いろはハウジングの都出さんも同行して下さり、色目だったり予算をオーバーしないようにと、いろいろアドバイスを下さったのでとても助かりました。当初は建替えも検討していましたが、今では必要な部分だけのリフォームをして良かったと思います。
(姫路市 T様)



T様邸キッチン

ご来場された方に
いろはハウジング限定小冊子を
プレゼント!!

無料

●図解でわかる「間取りのルール」
家づくり計画を始めた時、一番希望を叶えたいのは「間取り」です。家族のライフスタイルに合った間取りの計画方法をご紹介します

●なぜあの人は、工務店選びで迷わなかったのか

数ある工務店の中から自分たちに合った工務店を探すのは至難の業！そんな悩みをスキッと解決してくれる小冊子です!!



こんにちは。いろはハウジングの都出です。この度は、施主様のご厚意でリフォーム前の解体見学会に引き続き、完成リフォーム見学会を行うことが出来ました。リフォームを考えているものの、どうやって進めればいいのかわからなくなかなか踏み出せない方や、新築のマイホームが欲しいけど中古物件をリフォームしようかとお考えの子育て世代のご家族さまの相談をおうかがいします。現在、現役大工としてこちらのお宅のリフォームも携わってきた者として生の声をお届けできるかと思います。ご遠慮なく、どんどん質問して下さい！お待ちしております(*_*)



いろはハウジング
代表 都出幸市朗



都出建築 〒671-0251 姫路市花田町上原田149-3

TEL 079-228-5556
FAX 079-228-7660 携帯 090-5068-0906

メールアドレス: info@toidekenchiku.jp
http://www.toidekenchiku.jp/

いろはハウジング 検索

