

今年こそ買い時と住宅購入を急いでいう方ちょっと待って！！
子育て世代のパパママ応援住宅

Concept House

天然無垢材の規格住宅。
こだわりをパッケージ化した
注文住宅500棟分の

コンセプトハウス
家づくり相談会

4月19日(日)

会場：姫路市東市民センター

時間：10:00~16:30

Concept House

1,168万円から選べる
240通りのパターンを
セレクトして建てる家

自然素材が標準仕様

選べる
外観 × プラン × カラー = 240パターン

徹底したプランニングの規格化を実現。
スマートな外観に木の温もりを感じる室内。
自分好みにセレクトして建てる自然素材の愛情があふれる家。

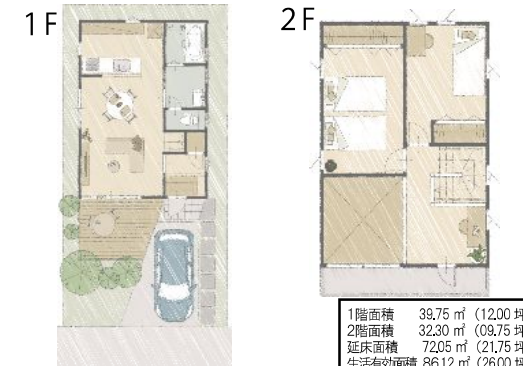
500棟分の注文住宅のこだわりの要望をぎゅっと凝縮した1,168万円~建てるパッケージ住宅

BOX-Style

オーガニックな暮らしをしたい方へ
アウトドアダイニングのある家



家庭菜園を楽しむために生まれた家です。
外と一体になる開放的なリビングダイニングで
食事しやすいカウンターキッチン。
庭で採れた野菜を調理して食べる。食物を
育てて収穫し食べることを通して子供たちに
いのちの大切さを伝えることができます。

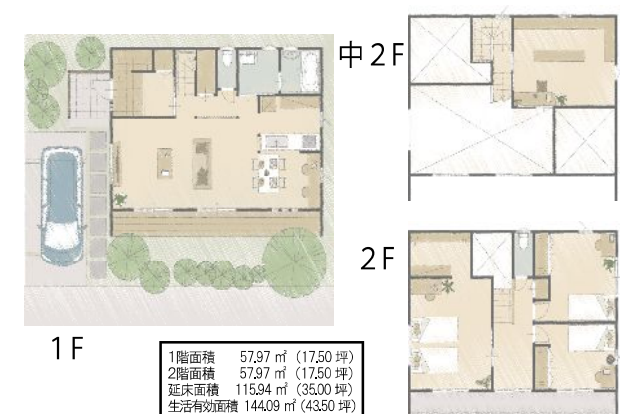


SKIP-Style

子育てを思いっきり楽しみたい方へ
感性豊かな子供を育てる家



間口の広い、光と風が吹き抜ける開放的な
住まいです。段差を活かした抜群の収納力。
お子様の成長に合わせて変化できる、変化性を
もったプランで、立体的な空間の繋がりが
家族のコミュニケーションを円滑にし、
感性豊かな子を育てます。



FAMILIA-Style

休日には自然を感じたい方へ
光が通り抜ける家



どんな土地にも対応できる可変性のあるプランで、
庭や、BBQ、カースペースの取り方や採光面など、
土地に無限の可能性と新しい価値を生み出すこと
の出来る家です。



ご来場様限定特典 小冊子プレゼント！！



いろはハウジングのコンセプト
ハウスの概要がよくわかります！
コンセプトBOOK
プレゼント！



数ある工務店の中から自分に
合った工務店を探すのは至難の業！
なぜあの人は工務店選びに
迷わなかったのか？小冊子
そんな悩みを解決してくれるはず！



知っておきたい土地の種類
図解でわかる
土地探しのコツ小冊子
「知らない」と損をする」土地の選び方
魔法のシートをプレゼントします



いろはハウジング
toide-kenchiku

注文住宅・設計・施工・不動産紹介・増改築・リフォーム・アフター
都 出 建 築

〒671-0251 姫路市花田町上原田 149-3



079-228-5556

HP「いろはハウジング」検索

検索



コンセプトハウス

愛情溢れる家という価値

皆さん「幸せな住まい」と聞いてどんな住まいを想像しますか？実際に目を閉じて思い浮かべて下さい。「幸せな住まい」に帰った時、どんな人が迎えてくれますか？誰がそこにいますか？「幸せな住まい」のリビングはどんなリビングですか？そこから何が見えますか？貴方はそこでどんなことをしていますか？私たちはそこに暮らす家族の感性に働きかけ、より多くの方に幸せを感じていただける愛情溢れる住まいを提供していきたいと考えます。住まいづくりにおける性能や機能はもちろんですが、それ以上に体感する快適性や住みやすさを大切にしています。”コンセプトハウス”は「どんな暮らしが出来るのか？」「どんな毎日が訪れるのか？」ということをお客様の目線に立って考えた、同世代の子育てに奮闘されて



上棟日の記念手形

いるパパ・ママが本当に住みたいと思える住まいです。お子様の成長や家族の健康を考えた「無垢材」にこだわり、子育てにお金がかかる時期にゆとりをもって過ごせる豊かな「ライフスタイル」の確立。ご家族・お子様の未来を考えたプランなどを「240パターン」から選ぶことが出来るこだわりのセレクト住宅です。

子供の成長をやさしく見守る天然無垢材。
家族の記憶が残る経年美化、愛情の家。

コンセプトハウスは 納得して進めるから安心 分かりやすい家づくり

コンセプトハウスはいろはハウジングの家づくりに共感いただけた皆様だけに案内しています。資料がお手元に届き、相談会などで構造やプランの確認をし、さまざまな打ち合わせを経て、設計図画が完成します。そして、着工を迎えますとお客様のオリジナルな家が出来上がっていくわけですが、さて、具体的にはどのような道筋をたどっていくのでしょうか。ここでは、その心躍るプロセスを、わかりやすくご紹介します。無事に完成し、引っ越しが完了しても、そこから本当のお付き合いの始まりです。いろはハウジングとの長いお付き合いがここから始まります。



どうして無垢材にこだわるのか？

天然無垢素材や天然石などの自然の素材にこだわるのも、質感や風格ばかりではなく、鉄やコンクリートに比べても耐久性・耐震性に優れ、住む人の健康や安全性、地球環境への配慮からも、住宅に最もふさわしい素材であると考えられます。木と家族がともに呼吸をし、まるで森の中にいるような安らぎを与えられます。また、無垢の木を使った日本の木造建築が建築方法やメンテナンスによって、百年・千年と建ち続けることが可能だということは、多くの神社・お寺が証明してくれています。

2,200万円台クラスの住宅への こだわりや要望をパッケージに凝縮

「無垢材の家に住みたい」「シンプルでわかりやすい家づくりがしたい」「おしゃれな雰囲気は無垢材の家を無理なく建てたい」そんなお客様の声から誕生した住宅です。間取りもセレクトできるシステムにすることで打合せ回数を減らし、フルオーダーで建てなくても、自然素材をふんだんに使用した高品質でコストパフォーマンスの高いマイホームが実現します。しっかりとした本物の無垢材を構造に採用しているため、永く住みながら、後々に手を加えていく事も可能です。設備も飽きのこないシンプルでスタンダードな仕様をセレクトいたしました。家具や植物などのインテリアで暮らしに彩りを持たせるのが楽しみな余白ある住まいです。住まう人の感性でどんどん素敵に変化し、無限の可能性が広がる住宅です。



無垢の床・赤松

- ・家は欲しいけど、住宅ローンを組んで本当に大丈夫？
- ・これから教育資金がかかるのに…
- ・老後の蓄えだって必要よね？
- でもいくらぐらいあれば大丈夫？
- ・年に一度は旅行にだって行きたいけど
やっぱりあきらめないとダメ？



こんな悩みをお持ちの方はたくさんおられます。
そんな不安を解消する方法があります！
いろはハウジングの資金相談会で
あなたの不安を解決しませんか？



会場様子

資金相談会に参加されたお客様の声

いずれはマイホームが欲しいと思いつつも長年、賃貸住宅に住んでいました。でも実際資金もないし今後の不安も抱えながらマイホームは諦めていました。子供が学校へ通うようになり、おけいこの費用や進学の事も考えると、家より貯蓄を優先していました。そんな時、半信半疑で資金相談会に参加してみると、住宅ローンを組んでも子供の事や今後の生活もやっていけるのだとわかり不安がスッキリと解消され、不安が安心へと変わり、マイホームへの夢が膨らみました！（姫路市：40代主婦）



わたしたち、いろはハウジングでは、昔からの良き伝統を守りながら新しい技術や知識を勉強しています。その中で先代からのこだわりである「無垢材の家」を提唱し、自然素材の新築、リフォームを提供し続けてまいりました。「良いものは高い」を「良いものを手ごろな価格で」と子供を持つ職人として、商品の流通の見直しから価格まで協力会社に協力していただき「小さなお子様がいる家庭だからこそ、無垢材の住まいが必要である」「私たちと同じ世代の子育てにお金がかかる時期だからこそ、お求めやすい価格で高品質の住まいを提供したい」との思いでつくり上げたのが「いろは style」のコンセプトハウスです。

私たちは、そこに暮らす家族の感性に働きかける住まいを提供していきたいと考えます。住まいづくりにおける性能や機能はもちろんですが、それ以上に体感する快適性や住みやすさを大切にしています。毎日が楽しく笑顔な家族生活をマイホームで暮らしてみてもどうでしょうか？高い



代表 都出幸市朗

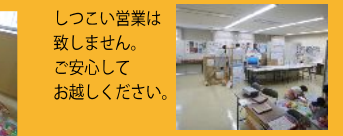


買い物ですがそれ以上に家族での喜びや思い出が増えていきます。いろはハウジングでは、「子供のはなまる笑顔が見れる住まい」をカタチにするお手伝いをします。



キッズスペースをご用意しています。しつこい営業は致しません。

小さなお子様へ絵本やおもちゃをご用意しています。しつこい営業は致しません。ご安心してご一緒にお越しください。



step1 プランを見る

どんな家なの？どこまで金額に含まれるの？希望通りの家になるの？子供が増えても対応できる？パンフレットが見ただけなのに営業されたら嫌だな…

しつこい営業は一切しません
いろはハウジングのパンフレットをぜひ請求してみてください

step2

実際に相談会などに参加する

なんか良さそうだけど実際はどうなんだろう？構造はしっかりしてるの？建売とどこが違うの？しつこくされない？

現場見学会や家づくり相談会などイベントに参加する

step3

ローンシュミレーション

自分は一体いくら借りられるの？35年も支払い続けるのが不安…

毎月の支払額が分かる
資金計画相談会に参加する

step4

土地探しor敷地調査

土地探しは自分ですの？不動産屋さんに行くのが不安…どんな土地を買えばいいのだろう…

いろはハウジングが土地探しからお手伝いをします。
土地探しセミナーにも参加する

step5

建築開始

何ヶ月くらいで家が建つの？現場はいつでも見られるの？どんな職人さんが建てるの？

リアルタイムで工事の状況を写真付きメールで工事報告

step6

完成・引越し

アフターサポートや保証はどうなってるの？何かあった時に対応してくれるの？

家が建ってからの本当のお付き合い
長期安心サポート



いろはハウジング
toide-kenchiku

注文住宅・設計・施工・不動産紹介・増改築・リフォーム・アフター
都出建築
〒671-0251 姫路市花田町上原田 149-3

資料請求・ご予約・ご相談は、お気軽に下記連絡先までどうぞ

☎ 079-228-5556
HP「いろはハウジング」検索

